


HLAVNÍ ING. PROJEKTU:	ZODP. PROJEKTANT:	VYPRACOVAL:	HLAVNÍ PROJEKTANT: LIBOR KLUBAL, DiS.
LIBOR KLUBAL, DiS.	LIBOR KLUBAL, DiS.	LIBOR KLUBAL, DiS.	ZBOROVSKÁ 493, 547 01 NÁCHOD
			TEL.: 739 278 085, E-MAIL: KLUBAL.LIBOR@GMAIL.COM
STAVEBNÍK: OBLASTNÍ CHARITA NÁCHOD, MLÝNSKÁ 189, 547 01 NÁCHOD TEL.: 491 433 499, E-MAIL: CHARITA@NACH.HK.CARITAS.CZ			ZPRACOVATEL PROFESE: LIBOR KLUBAL, DiS. ZBOROVSKÁ 493, 547 01 NÁCHOD TEL.: 739 278 085, E-MAIL: KLUBAL.LIBOR@GMAIL.COM
NÁZEV AKCE: STAVEBNÍ ÚPRAVY, PŘÍSTAVBA A NÁSTAVBA Č.P. 1994 UL. DOBENÍNSKÁ, NÁCHOD ČÁST DOKUMENTACE: D – DOKUMENTACE OBJEKTŮ A TECHNICKÝCH A TECHNOLOGICKÝCH ZAŘÍZENÍ D.1 DOKUMENTACE STAVEBNÍHO NEBO INŽENÝRSKÉHO OBJEKTU D.1 SO 01 Č.P. 1994 D.1.1 ARCHITEKTONICKO STAVEBNÍ ŘEŠENÍ			STUPEŇ DOKUMENTACE: PROJEKTOVÁ DOKUMENTACE PRO PROVÁDĚNÍ STAVBY KATASTRÁLNÍ ÚZEMÍ: NÁCHOD NA PARCELE: P.P.Č. 1863/1, 1863/2, 1863/4 ST.P.Č. 3363, 3651
			MĚŘÍTKO: – DATUM: 02/2024
			FORMÁT: – JEDNOTKY: –
			EVIDENČNÍ ČÍSLO AKCE: 060 18 2023 ČÍSLO PARÉ:
NÁZEV PŘÍLOHY: TABULKA PŘEKLADŮ			ČÍSLO PŘÍLOHY: D.1.1.36 SO 01 ČÍSLO ZMĚNY:

OBSAH:

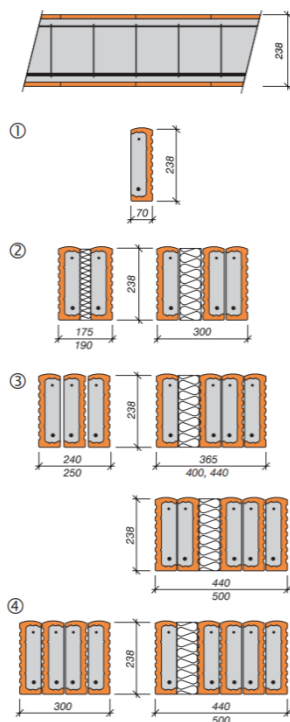
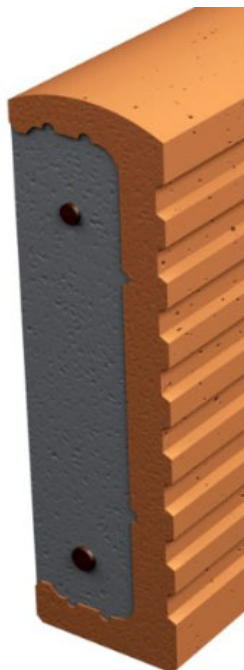
- TABULKA PŘEKLADŮ

POZNÁMKA:

- PŘED OSAZENÍM PŘEKLADŮ MUSÍ ZHOTOVITEL STAVBY OVĚŘIT SKUTEČNÉ ROZMĚRY STAVEBNÍCH OTVORŮ A URČIT PŘESNÉ ROZMĚRY DODÁVANÝCH PŘEKLADŮ
- NEDÍLNOU SOUČÁSTÍ TABULKY PŘEKLADŮ JSOU I PŮDORYSY JEDNOTLIVÝCH PODLAŽÍ
- PŘED ZAHÁJENÍM STAVBY BUDE VYBRANÝM DODAVATELEM PŘEKLADŮ ODSOUHLASENA STAVEBNÍ PŘIPRAVENOST, PŘÍPADNĚ BUDE VZNESEN POŽADAVEK NA UMÍSTĚNÍ KOTEVNÍCH PRVKŮ VČETNĚ PŘESNÉ SPECIFIKACE

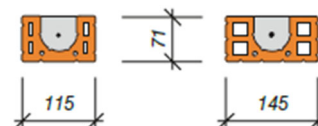
CIHELNÉ SYSTÉMOVÉ PŘEKLADY – ROZMĚRY DLE JEDNOTLIVÝCH OTVORŮ NAD OKNY A DVEŘMÍ

- CIHELNÉ PŘEKLADY NAD OKENNÍMI A DVEŘNÍMI OTVORY VE ZDĚNÝCH STĚNOVÝCH KONSTRUKCÍCH. PŘEKLAD Z CIHELNÝCH TVAROVEK TVOŘÍCÍCH PODKLAD POD OMÍTKU A ZÁROVEŇ OBÁLKU PRO ŽELEZOBETONOVOU NOSNOU ČÁST PŘEKLADU.

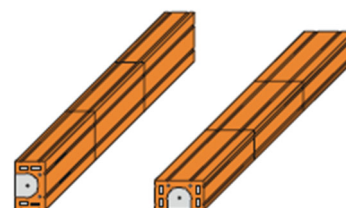


ČSN EN 845-2

Příčný řez



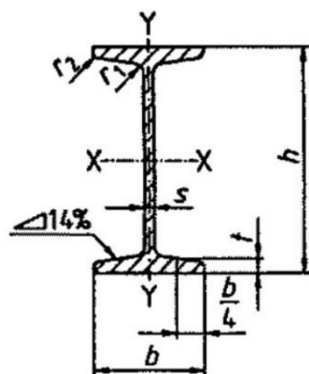
Polohy překlady pro manipulaci



ILUSTRATIVNÍ OBRÁZEK

OCELOVÉ PŘEKLADY - ROZMĚRY DLE JEDNOTLIVÝCH OTVORŮ NAD OKNY A DVEŘMÍ

- PROFIL I VÁLCOVANÝ ZA TEPLA, DIN 1025-1
- ZNAČKA OCELI/MATERIÁL – S235JR (1.0038) DLE EN 10025-2, OBDOBNÁ 11 375



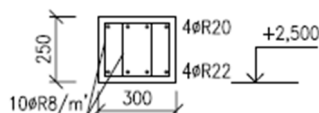
ILUSTRATIVNÍ OBRÁZEK

ŽELEZOBETONOVÉ MONOLITICKÉ PRŮVLAKY A VĚNCE

- BETON C25/30-XC1
- VÝZTUŽ B500B
- KRYTÍ MIN. 20 MM
- JEDNOTLIVÉ TVARY A SCHEMA VYZTUŽENÍ ŽELEZOBETONOVÝCH PRŮVLAKŮ A VĚNCŮ JSOU ROZKRESLENY V DÍLE D.1.2 STAVEBNĚ KONSTRUKČNÍ ŘEŠENÍ

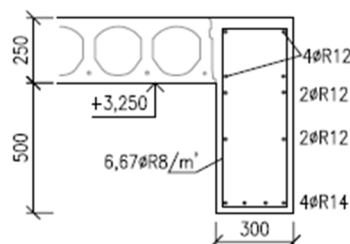
PRŮVLAK P1

Měřítko 1:25



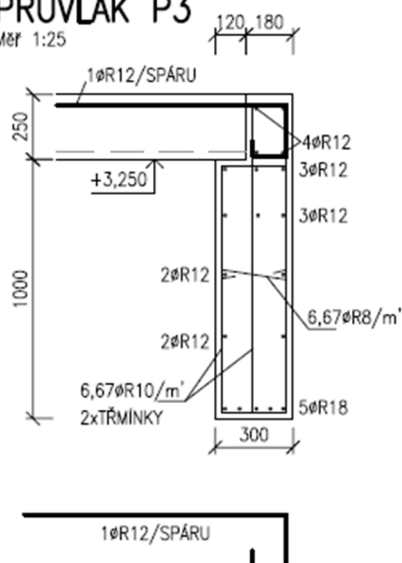
PRŮVLAK P2

Měřítko 1:25



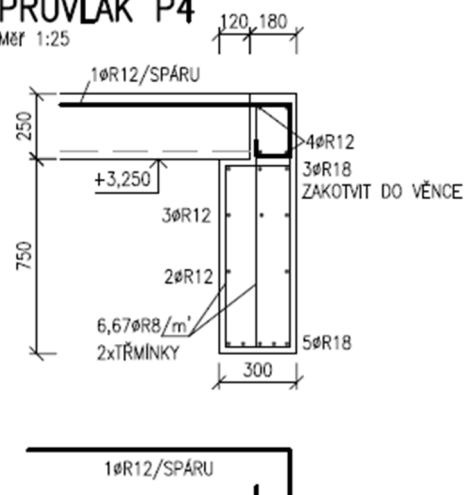
PRŮVLAK P3

Měřítko 1:25



PRŮVLAK P4

Měřítko 1:25



ILUSTRATIVNÍ OBRÁZEK

PŘÍPADNÉ ODCHYLKY OD PROJEKTOVÉ DOKUMENTACE NEBO NEJASNOSTI JE NUTNO TYTO ZÁLEŽITOSTI KONZULTOVAT S PROJEKTANTEM.

VÝŠE UVEDENÍ MATERIÁLOVÉ A TECHNOLOGICKÉ SPECIFIKACE JSOU POPSÁNY OBECNĚ S OHLEDEM NA ZAJIŠTĚNÍ ROVNÝCH PODMÍNEK PRO JEDNOTLIVÉ UCHAZEČE V ZADÁVACÍM ŘÍZENÍ. JSOU ZDE UVEDENY MINIMÁLNÍ KVALITATIVNÍ, TECHNICKÉ A FYZIKÁLNÍ PARAMETRY JEDNOTLIVÝCH MATERIÁLŮ A TECHNOLOGIÍ, KTERÁ BUDOU NA STAVBĚ POUŽITY. KONKRÉTNÍ MATERIÁLOVÁ A TECHNOLOGICKÁ SKLADBA KONSTRUKCÍ PODLÉHÁ ODSOUHLASENÍ INVESTOREM, TECHNICKÝM DOZOREM STAVEBNÍKA A V RÁMCÍ VÝKONU AUTORSKÉHO DOZORU I SUPERVIZE AUTORŮ

(ODBORNÉHO PROJEKTANTA A STATIKA), KTERÉ BUDE PRAVIDELNĚ PROVÁDĚNO V RÁMCI TZV. VZORKOVÁNÍ NA STAVBĚ.

V PŘÍPADĚ, ŽE JSOU VE VÝKAZU VÝMĚR A DALŠÍ NAVAZUJÍCÍ DOKUMENTACI UVEDENY U NAVRHOVANÝCH VÝROBKŮ A ŘEŠENÍ ODKAZY NA OBCHODNÍ FIRMY, NÁZVY NEBO JMÉNA A PŘÍJMENÍ, SPECIFICKÁ OZNAČENÍ ZBOŽÍ A SLUŽEB, KTERÉ PLATÍ PRO URČITOU OSOBU, POPŘÍPADĚ JEJÍ ORGANIZAČNÍ SLOŽKU, ODKAZY NA PATENTY A VYNÁLEZY, UŽITNÉ VZORY, PRŮMYSLOVÉ VZORY, OCHRANNÉ ZNÁMKY NEBO OZNAČENÍ PŮVODU, JEDNÁ SE O REFERENČNÍ RESP. SROVNATELNÝ VÝROBEK NEBO ŘEŠENÍ, KTERÉ URČUJÍ NEJNIŽŠÍ NEBO SROVNATELNÝ STANDARD KVALITY. ZADAVATEL UMOŽNÍ PRO PLNĚNÍ VEŘEJNÉ ZAKÁZKY POUŽITÍ I JINÝCH KVALITATIVNĚ A TECHNICKY STEJNÝCH PŘÍPADNĚ KVALITNĚJŠÍCH ŘEŠENÍ NEBO VÝROBKŮ.

TABULKA PŘEKLADŮ – 1NP

OZNAČENÍ	SCHÉMA
----------	--------

Tabulka překladů

Označení	Skladba	Počet kusů
P101	1 x PTH KP 11,5/125	1
P103	1 x PTH KP 11,5/125	1
P104	1 x PTH KP 11,5/125	1
P105	1 x PTH KP 11,5/125	1
P106	1 x PTH KP 14,5/100	1
P107	2 x PTH KP 7/100 + 1 x IZOLACE 40/238 – dl.1000 + 1 x PTH KP 7/100	1
P108	2 x PTH KP 7/125 + 1 x IZOLACE 40/238 – dl.1250 + 1 x PTH KP 7/125	1
P109	1 x PTH KP 14,5/125	1
P110	2 x PTH KP 7/100 + 1 x IZOLACE 40/238 – dl.1000 + 1 x PTH KP 7/100	1
P111	1 x PTH KP 14,5/125	1
P112	1 x PTH KP 14,5/125	1
P113	2 x PTH KP 7/125 + 1 x IZOLACE 90/238 – dl.1250 + 1 x PTH KP 7/125	1
P114	1 x PTH KP 7/125 + 1 x IZOLACE 50/238 – dl.1250 + 1 x PTH KP 7/125	1
P115	1 x MONOLIT 300/300 – dl.1250	1
P116	4 x PTH KP 7/125	1
P117	4 x PTH KP 7/125	1
P118	4 x PTH KP 7/125	1
P119	4 x PTH KP 7/150	1
P120	1 x MONOLIT 300/250 – dl.1800	1
P121	1 x MONOLIT 300/500 – dl.1650	1
P122	1 x MONOLIT 300/500 – dl.1500	1
P123	4 x PTH KP 7/125	1
P124	4 x PTH KP 7/125	1
P125	1 x PTH KP 7/125 + 1 x IZOLACE 50/238 – dl.1250 + 1 x PTH KP 7/125	1
P126	4 x PTH KP 7/125	1
P127	1 x PTH KP 7/125 + 1 x IZOLACE 50/238 – dl.1250 + 1 x PTH KP 7/125	1
P128	4 x PTH KP 7/125	1
P129	4 x PTH KP 7/125	1
P130	4 x PTH KP 7/125	1
P131	1 x MONOLIT 300/500 – dl.2185	1
P132	1 x PTH KP 7/125 + 1 x IZOLACE 50/238 – dl.1250 + 1 x PTH KP 7/125	1
P133	1 x MONOLIT 190/250 – dl.2650	1
P134	1 x MONOLIT 190/250 – dl.2650	1
P135	2 x I 200 – dl.2291	1
P136	1 x PTH KP 7/125 + 1 x IZOLACE 50/238 – dl.1250 + 1 x PTH KP 7/125	1
P137	1 x MONOLIT 300/250 – dl.2100	1
P138	1 x MONOLIT 300/250 – dl.2600	1
P139	1 x MONOLIT 300/250 – dl.2600	1

TABULKA PŘEKLADŮ – 1NP

OZNAČENÍ

SCHÉMA

Tabulka překladů

Označení	Skladba	Počet kusů
P140	1 x MONOLIT 300/500 – dl.2600	1
P141	1 x MONOLIT 300/500 – dl.2600	1
P142	1 x MONOLIT 300/500 – dl.2600	1
P143	1 x MONOLIT 300/500 – dl.2600	1
P144	1 x MONOLIT 300/500 – dl.2600	1
P145	1 x MONOLIT 300/500 – dl.2600	1
P146	1 x MONOLIT 300/250 – dl.3600	1
P147	1 x MONOLIT 300/250 – dl.3600	1
P148	2 x PTH KP 7/150 + 1 x IZOLACE 90/238 – dl.1500 + 1 x PTH KP 7/150	1
P149	1 x MONOLIT 300/250 – dl.2600	1
P150	1 x MONOLIT 300/1000 – dl.4100	1
P151	1 x MONOLIT 300/250 – dl.2600	1
P152	1 x MONOLIT 300/500 – dl.2600	1
P153	1 x MONOLIT 300/250 – dl.2600	1
P154	1 x MONOLIT 300/250 – dl.2600	1
P155	1 x MONOLIT 300/750 – dl.4710	1
P156	1 x MONOLIT 300/500 – dl.4710	1
P157	1 x MONOLIT 300/500 – dl.2100	1
P158	1 x MONOLIT 300/500 – dl.2100	1
P159	1 x MONOLIT 300/500 – dl.2770	1
P160	1 x MONOLIT 300/500 – dl.2500	1
P161	1 x MONOLIT 300/750 – dl.6459	1

TABULKA PŘEKLADŮ – 2NP

OZNAČENÍ

SCHÉMA

Tabulka překladů

Označení	Skladba	Počet kusů
P201	1 x PTH KP 11,5/125	1
P202	2 x PTH KP 7/100 + 1 x IZOLACE 40/238 – dl.1000 + 1 x PTH KP 7/100	1
P203	2 x PTH KP 7/125 + 1 x IZOLACE 40/238 – dl.1250 + 1 x PTH KP 7/125	1
P204	2 x PTH KP 7/125	1
P205	4 x PTH KP 7/125	1
P206	4 x PTH KP 7/125	1
P207	2 x PTH KP 7/125	1
P208	4 x PTH KP 7/125	1
P209	1 x PTH KP 7/125 + 1 x IZOLACE 50/238 – dl.1250 + 1 x PTH KP 7/125	1
P210	1 x PTH KP 7/125 + 1 x IZOLACE 50/238 – dl.1250 + 1 x PTH KP 7/125	1
P211	1 x PTH KP 7/125 + 1 x IZOLACE 50/238 – dl.1250 + 1 x PTH KP 7/125	1
P212	1 x PTH KP 7/125 + 1 x IZOLACE 50/238 – dl.1250 + 1 x PTH KP 7/125	1
P213	1 x PTH KP 7/125 + 1 x IZOLACE 50/238 – dl.1250 + 1 x PTH KP 7/125	1
P214	1 x PTH KP 7/125 + 1 x IZOLACE 50/238 – dl.1250 + 1 x PTH KP 7/125	1
P215	1 x PTH KP 11,5/125	1
P216	1 x PTH KP 11,5/125	1
P217	1 x PTH KP 11,5/125	1
P218	1 x PTH KP 11,5/125	1
P219	1 x PTH KP 11,5/125	1
P220	1 x PTH KP 11,5/125	1
P221	1 x MONOLIT 300/500 – dl.2600	1
P222	1 x MONOLIT 300/500 – dl.1850	1
P223	1 x MONOLIT 300/500 – dl.2150	1
P224	1 x MONOLIT 300/250 – dl.2600	1
P225	1 x MONOLIT 300/250 – dl.2600	1
P226	1 x MONOLIT 300/250 – dl.2600	1
P227	1 x MONOLIT 300/250 – dl.2600	1
P228	1 x MONOLIT 300/250 – dl.2600	1
P229	1 x MONOLIT 300/1000 – dl.2600	1
P230	1 x MONOLIT 300/250 – dl.2600	1
P231	1 x MONOLIT 300/250 – dl.2600	1
P232	1 x MONOLIT 300/250 – dl.2600	1
P233	1 x MONOLIT 300/250 – dl.2600	1
P234	1 x MONOLIT 300/250 – dl.2600	1
P235	1 x MONOLIT 300/250 – dl.2600	1